

# BETA METEOR75 BRUSHLESS WHOOP

(verze PNP (bez přijímače RC))

smartaudio - M01 AIO Camera 5.8G VTX V2.1

## 1. V záložce "Ports"

na UART2 je zapotřebí ve sloupci "Peripherals" zapnout "VTX (TBS SmartAudio)"

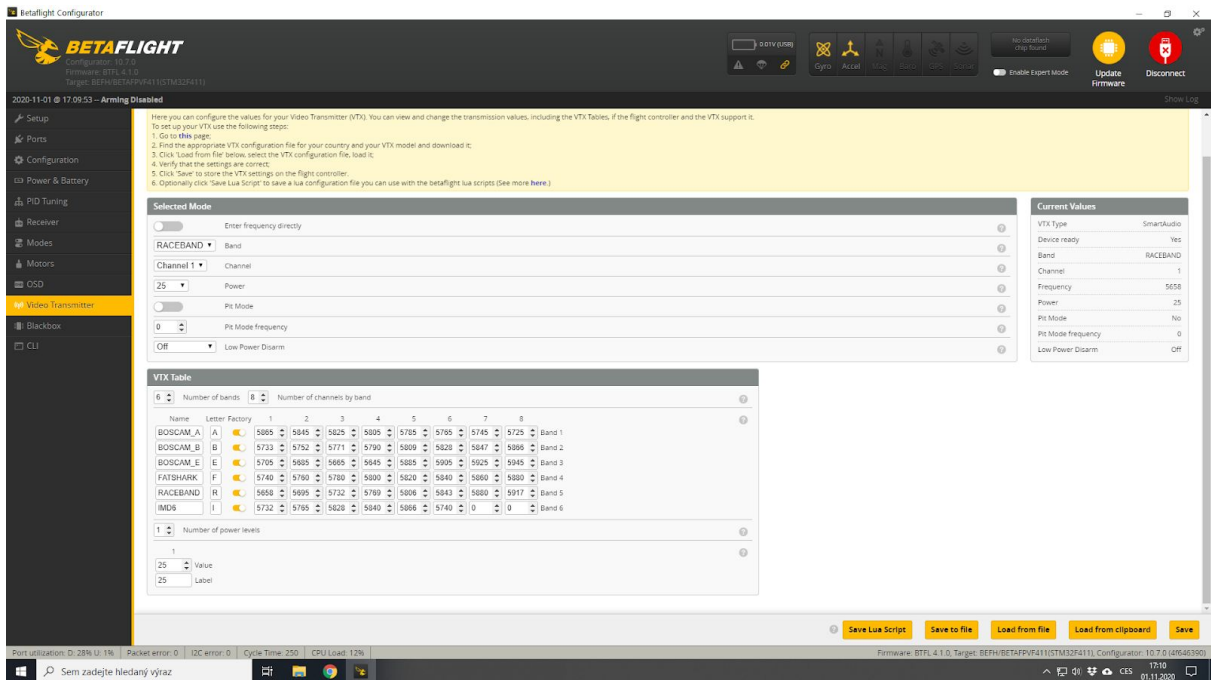
Identifier	Configuration/MSP	Serial Rx	Telemetry Output	Sensor Input	Peripherals
USB VCP	<input checked="" type="checkbox"/> 115200	<input type="checkbox"/>	Disabled   AUTO	Disabled   AUTO	Disabled   AUTO
UART1	<input type="checkbox"/> 115200	<input checked="" type="checkbox"/>	Disabled   AUTO	Disabled   AUTO	Disabled   AUTO
UART2	<input type="checkbox"/> 115200	<input checked="" type="checkbox"/>	Disabled   AUTO	Disabled   AUTO	VTX (TBS Sm...   AUTO
SOFTSERIAL1	<input type="checkbox"/> 115200	<input type="checkbox"/>	Disabled   AUTO	Disabled   AUTO	Disabled   AUTO

## 2. V záložce CLI

Konfigurace "Table VTX"  
(copy / paste):

```
vtxtable bands 6
vtxtable channels 8
vtxtable band 1 BOSCAM_A A FACTORY 5865 5845 5825 5805 5785 5765 5745 5725
vtxtable band 2 BOSCAM_B B FACTORY 5733 5752 5771 5790 5809 5828 5847 5866
vtxtable band 3 BOSCAM_E E FACTORY 5705 5685 5665 5645 5885 5905 5925 5945
vtxtable band 4 FATSHARK F FACTORY 5740 5760 5780 5800 5820 5840 5860 5880
vtxtable band 5 RACEBAND R FACTORY 5658 5695 5732 5769 5806 5843 5880 5917
vtxtable band 6 IMD6 I CUSTOM 5732 5765 5828 5840 5866 5740 0 0
vtxtable powerlevels 1
vtxtable powerlabels 25
vtxtable powervalues 25
save
```

### 3. Objeví se záložka “Video Transmitter” je zapotřebí zapnout všechny přepínače “Factory”



### 4. Po těchto krocích by mělo být funkční nastavování VTX jak v softwaru BetaFlight, tak i v menu přes OSD.



```
--- FEATURES ---
BLACKBOX >
UTX >
>UTX SE >
UTX TE >
LED STRIP >
POWER >
FAILSAFE >
BACK
```

```
- SMARTAUDIO -
P R 8888 ZS
>BAND 8888BAND
CHAN i
(FREQ) 8888
POWER ZS
PIT OFF
SET >
CONFIG >
BACK
```

po nastavení vámi zvoleného "BAND" a "CHAN"

- "SET"
- "YES"